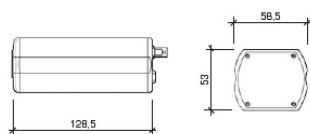


SORT/HVITT KAMERAER STANDARD OPPLØSNING



1090/142

1090/141

Mod. 1090/142

1/3" standard oppløsning Sort/Hvitt kamera, 230 VAC med Autoiris.

Kamera med oppløsning på 380 TVL, integrert motlyskompensasjonsfunksjon (BLC) og trenger ikke å bli synkronisert med andre kameraer. Kameraet har elektronisk autolukker for objektiver med fast iris som justerer automatisk lysmengde som skal treffe CCD, eksternt uttak (Auto Iris plugg) for VIDEO DRIVER (for forsterker objektiv), og DC DRIVER (for ikke forsterket objektiv) Auto iris objektiver.

1/3" CCD Sensor

Digital oppløsning: 512 (H) x 582 (V) piksler

Min. belysning: 0.5 lux (F=1.2), gir gode bilder under dårlige lysforhold

Synkronisering: Intern

S/N ratio: 48 dB

Passer til C/CS – objektiver

Velgbar Auto Iris DC-VIDEO driver

Motlyskompensasjon (BLC): av/på bryter

Arbeidstemperatur: -10 °C ÷ 45 °C

Video utgang: 1 Vpp – 75 ½

Elektronisk lukker opptil 1/100000 sek.: av/på bryter

Over 380 TVL horisontal oppløsning

Vekt: 220g

Dimensjoner (i mm): 50 (H) x 52,8 (B) x 120 (D)

Forbruk: 110 mA

Strømforsyning: 230 VAC

Objektiv medfølger ikke

Mod. 1090/141

1/3" standard oppløsning Sort/Hvitt kamera, 12 VDC med Autoiris, med samme egenskaper som 1090/142"

MEDIUM OPPLØSNING

Mod. 1092/002A

1/3" medium oppløsning Sort/Hvitt kamera, 230 VAC med Autoiris.

1/3" CCD Sensor

Digital oppløsning: 500 (H) x 582 (V) piksler

Min. belysning: 0.3 lux (F=1.2), gir gode bilder under dårlige lysforhold

Synkronisering: Intern

S/N ratio: >48 dB

Passer til C/CS – objektiver

Velgbar Auto Iris DC-VIDEO driver

Automatisk White Balance (AWB): av/på bryter

Motlyskompensasjon (BLC): av/på bryter

Arbeidstemperatur: -10 °C ÷ 45 °C

Video utgang: 1 Vpp – 75 ½

Elektronisk lukker opptil 1/100000 sek.: av/på bryter

Over 420 TVL horisontal oppløsning

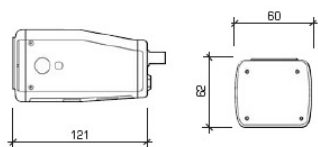
Vekt: 500g

Dimensjoner (i mm): 62 (H) x 60 (B) x 121 (D)

Forbruk: 3W

Strømforsyning: 230 VAC

Objektiv medfølger ikke



1092/001A

1092/002A

Mod. 1092/001A

1/3" medium oppløsning Sort/Hvitt kamera, 12 VDC / 24 VAC med Autoiris, med samme egenskaper som 1092/002A

SORT/HVITT KAMERAER HØY OPPLØSNING

Mod. 1092/004

1/3" høy oppløsning Sort/Hvitt kamera, 230 VAC med Autoiris.

Kamera i vårt nye kameraspekter "Progress" som kombinerer profesjonelle ytelser og høy kvalitet.

Det nye spekteret av produkter består av MEDIUM og HI sort/hvitt oppløsningsmodeller, og et Super HI-oppløsning fargekamera med 540 TVL. Progress serien er definitivt et smart valg for profesjonelle overvåkingsystemer.

1/3" CCD Sensor

Digital oppløsning: 752 (H) x 582 (V) piksler

Min. belysning: 0.04 lux (F=1.2), gir gode bilder under dårlige lysforhold

Synkronisering: Intern / Line Lock

S/N ratio: over 50 dB

Passer til C/CS - objektiver

Velgbar Auto Iris DC-VIDEO driver

Automatisk White Balance (AWB): av/på bryter

Motlyskompensasjon (BLC): av/på bryter

Arbeidstemperatur: -10 °C ÷ 45 °C

Video utgang: 1 Vpp - 75 1/2

Elektronisk lukker opptil 1/100000 sek.: av/på bryter

Over 570 TVL horisontal oppløsning

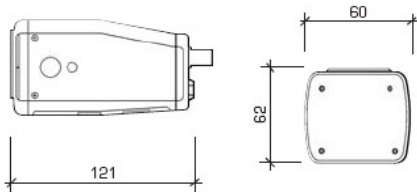
Vekt: 510g

Dimensjoner (i mm): 62 (H) x 60 (B) x 121 (D)

Forbruk: 3W

Strømforsyning: 230 VAC

Objektiv medfølger ikke



1092/004

1092/003

Mod. 1092/003

1/3" høy oppløselig Sort/Hvitt kamera, 12 VDC / 24 VAC med Autoiris, med samme egenskaper som 1092/004

FARGEKAMERAER STANDARD OPPLØSNING

Mod. 1090/244

1/3" medium oppløsning fargekamera, 100-240 VAC med Autoiris.

380 TVL standard fargekamera som passer utmerket i medium lysforhold. Har integrert motlyskompensasjonsfunksjon (BLC) og trenger ikke å bli synkronisert med andre kameraer. Kameraet er også utstyrt med elektronisk autolukker for både fast og Auto iris objektiver (nyttig funksjon når lysforholdene varierer), AWB (Auto White Balance), BLC (motlyskompensasjonsfunksjon) og AGC (Automatic Gain Control - Forsterkerregulering).

1/3" CCD Sensor

Digital oppløsning: 512 (H) x 582 (V) piksler

Min. belysning: 0.5 lux (F=1.2), gir gode bilder under dårlige lysforhold

Standard Video: PAL

Synkronisering: Intern

S/N ratio: over 48 dB

Passer til C/CS - objektiver

Velgbar Auto Iris DC-VIDEO driver

Forsterkerregulering (AGC): av/på bryter

Automatisk White Balance (AWB): av/på bryter

Arbeidstemperatur: -10 °C ÷ 45 °C

Video utgang: 1 Vpp - 75 1/2

Elektronisk lukker opptil 1/100000 sek.: av/på bryter

380 TVL horisontal oppløsning

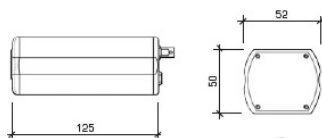
Vekt: 280g

Dimensjoner (i mm): 50 (H) x 52 (B) x 125 (D)

Forbruk: 180 mA

Strømforsyning: 230 VAC

Objektiv medfølger ikke



1090/244

1090/242

Mod. 1090/242

1/3" medium oppløsning fargekamera, 12 VDC med Autoiris, med samme egenskaper som 1090/244"

MEDIUM OPPLØSNING FARGE

Mod. 1092/102

1/3" høy oppløsning fargekamera, 230 VAC med Autoiris.

Kamera i vårt nye kameraspekter "Progress" som kombinerer profesjonelle ytelser og høy kvalitet.

Dette nye speketret av produkter består av MEDIUM og HI sort/hvitt oppløsningsmodeller og et Super HI-oppløsning fargekamera med 540 TVL. Progress serien er definitivt et smart valg for profesjonelle overvåkingsystemer.

1/3" CCD Sensor

Digital oppløsning: 752 (H) x 582 (V) piksler

Min. belysning: 0.5 lux (F=1.2), dette betyr gode bilder under dårlige lysforhold

Standard Video: PAL

Synkronisering: Intern / Line Lock

S/N ratio: over 48 dB

Passer til C/CS – objektiver

Velgbar Auto Iris DC-VIDEO driver

Forsterkerregulering (AGC): av/på bryter

Motlyskompensasjon (BLC): av/på bryter

Automatisk White Balance (AWB): av/på bryter

Arbeidstemperatur: -10 °C ÷ 45 °C

Video utgang: 1 Vpp – 75 ½

Elektronisk lukker opptil 1/100000 sek.: av/på bryter

480 TVL horisontal oppløsning

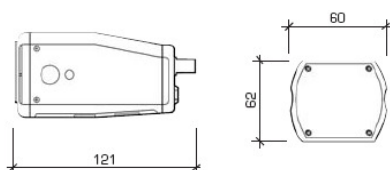
Vekt: 500g

Dimensjoner (i mm): 62 (H) x 60 (B) x 121 (D)

Forbruk: maks. 5W

Strømforsyning: 230 VAC

Objektiv medfølger ikke



1092/101

1092/102

Mod. 1092/101

1/3" høy oppløsning fargekamera, 12 VDC / 24 VAC med Autoiris, med samme egenskaper som 1092/102"

MEDIUM OPPLØSNING FARGEKAMERAER MED INTEGRERT IR BELYSNING

Mod. 1092/201

1/3" medium oppløsning fargekamera med integrert IR lamper, 230 VAC med Autoiris.

Medium kvalitet fargekamera med innebygd linse (4-9 mm) og IR belysning for å overvåke i mørket.

Mod. 1092/202

1/3" medium oppløsning fargekamera med integrert IR lamper, 230 VAC med Autoiris.

Medium kvalitet fargekamera med innebygd linse (5-50 mm) og IR belysning for å overvåke i mørket.

HØY OPPLØSNING

Mod. 1092/104

1/3" høy oppløsning fargekamera, 230 VAC med Autoiris.

Kamera i vårt nye kameraspekter "Progress" som kombinerer profesjonelle ytelser og høy kvalitet.

Det nye spekeret av produkter består av MEDIUM og HI sort/hvitt oppløsningsmodeller og et Super HI-oppløsning fargekamera med 540 TVL.

Progress serien er definitivt et smart valg for profesjonelle overvåkingsystemer.

1/3" CCD Sensor

Digital oppløsning: 752 (H) x 582 (V) piksler

Min. belysning: 0.5 lux (F=1.2), gir gode bilder under dårlige lysforhold

Standard Video: PAL

Synkronisering: Intern / Line Lock

S/N ratio: over 50 dB

Passer til C/CS – objektiver

Velgbar Auto Iris DC-VIDEO driver

Forsterkerregulering (AGC): av/på bryter

Motlyskompensasjon (BLC): av/på bryter

Automatisk White Balance (AWB): av/på bryter

Arbeidstemperatur: -10 °C ÷ 45 °C

Video utgang: 1 Vpp – 75 ½

Elektronisk lukker opptil 1/100000 sek.: av/på bryter

540 TVL horisontal oppløsning

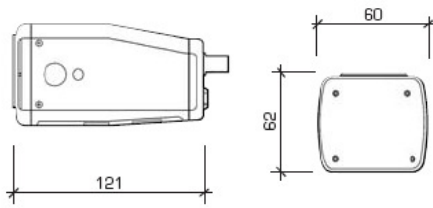
Vekt: 500g

Dimensjoner (i mm): 62 (H) x 60 (B) x 121 (D)

Forbruk: maks. 3W

Strømforsyning: 230 VAC

Objektiv medfølger ikke



1092/104

HØY OPPLØSNING

Mod. 1092/103

1/3" høy oppløsning fargekamera, 12 VDC / 24 VAC med Autoiris

Mod. 1090/109

1/3" høy oppløsning fargekamera, 12 VDC med Autoiris.

Høy kvalitets fargekamera med innebygd asfærisk linse som gjør det mulig å korrigere sfærisk avvik som kan oppstå med vanlige objektiver med sfæriske overflater. Dette produktet anbefales når små detaljer skal identifiseres med høy kvalitets systemer.

1/3" CCD Sensor

Digital oppløsning: 752 (H) x 582 (V) piksler

3.8 – 9.5 mm / F=1.3 varifocal asfærisk linse

Elektronisk Zoom: X3

Standard Video: PAL

480 TVL horisontal oppløsning

Synkronisering: Intern

Elektronisk lukker opptil 1/100000 sek.: av/på bryter

Motlyskompensasjon (BLC): av/på bryter

Automatisk White Balance (AWB): av/på bryter

Forsterkerregulering (AGC): av/på bryter

Min. belysning: 0.1 lux, dette betyr gode bilder under dårlige lysforhold

Video utgang: 1 Vpp – 75 ½

S/N ratio: over 50 dB

Strømforsyning: 12 VDC ± 10%

Forbruk: 160 mA

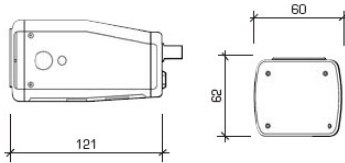
Arbeidstemperatur: -10 °C ÷ 50 °C

Vekt: 390g

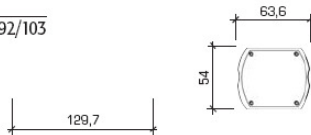
Dimensjoner (i mm): 54 (H) x 63.6 (B) x 129.7 (D)

Anbefalte trafoer: 1090/801, 1090/850

Objektiv medfølger



1092/103



1090/109