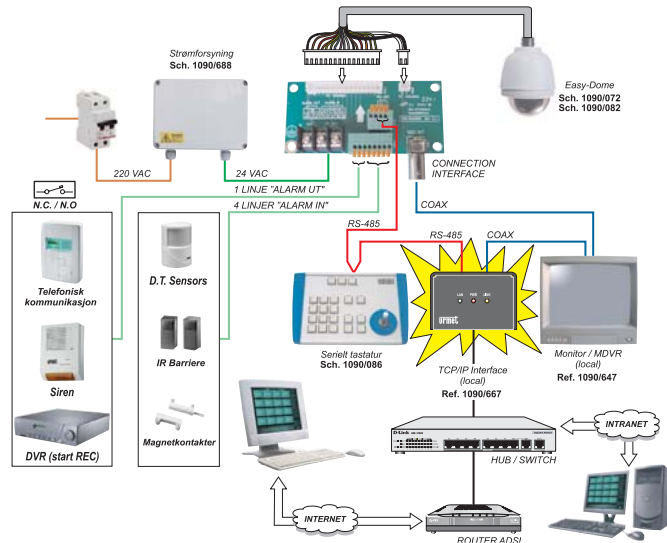




NETTVERKS LØSNINGER

Fleksible og modulære løsninger.

Ethernet en-kanals interface, er en komponent som kan fjernkontrollere et videosignal gjennom et videonetverk. Ved å bruke det integrerte Ethernet kortet, kan bilder kontrolleres og vises gjennom et nettverk av lokale PC-er (Ethernet nettverk) eller via Internett, ved å bruke "display software" installert på en PC evt. via nettleser (Internet Explorer, Netscape, etc.).



LAN / WAN Coax konvertere

1090/667 En - kanals LAN / WAN coax konverter

Kan konfigureres og kontrolleres via Intranett/Internet; LAN RJ-45 port;
Video inngang: 1 video composit; Bevegelsesdetektor; 25 fps;
Bildene kan vises via nettleser eller med dedikert software;
2 alarm innganger og 2 utganger som kan være fjern aktiverte;
Temperatortoleranse: 0° - 50° C
Interaktiv grafisk SW modul;
SW modul for alarm kontroll.

1090/669 4 - kanals LAN / WAN coax konverter

Video innganger: 4 av type BNC; Datakompresjon: MPEG4;
Frame per sekund: 25;
Kan kontrolleres via Intranett/Internet;
Bevegelsesdetektor; Easy Dome Management;
Kan integreres med WEB MANAGER SW;
4 innganger og 2 alarm utganger.



1090/667